

Uitvoeringsplan Visie Alkmaarder -en Uitgeestermeer 2040

Visieschets Aagtenpark

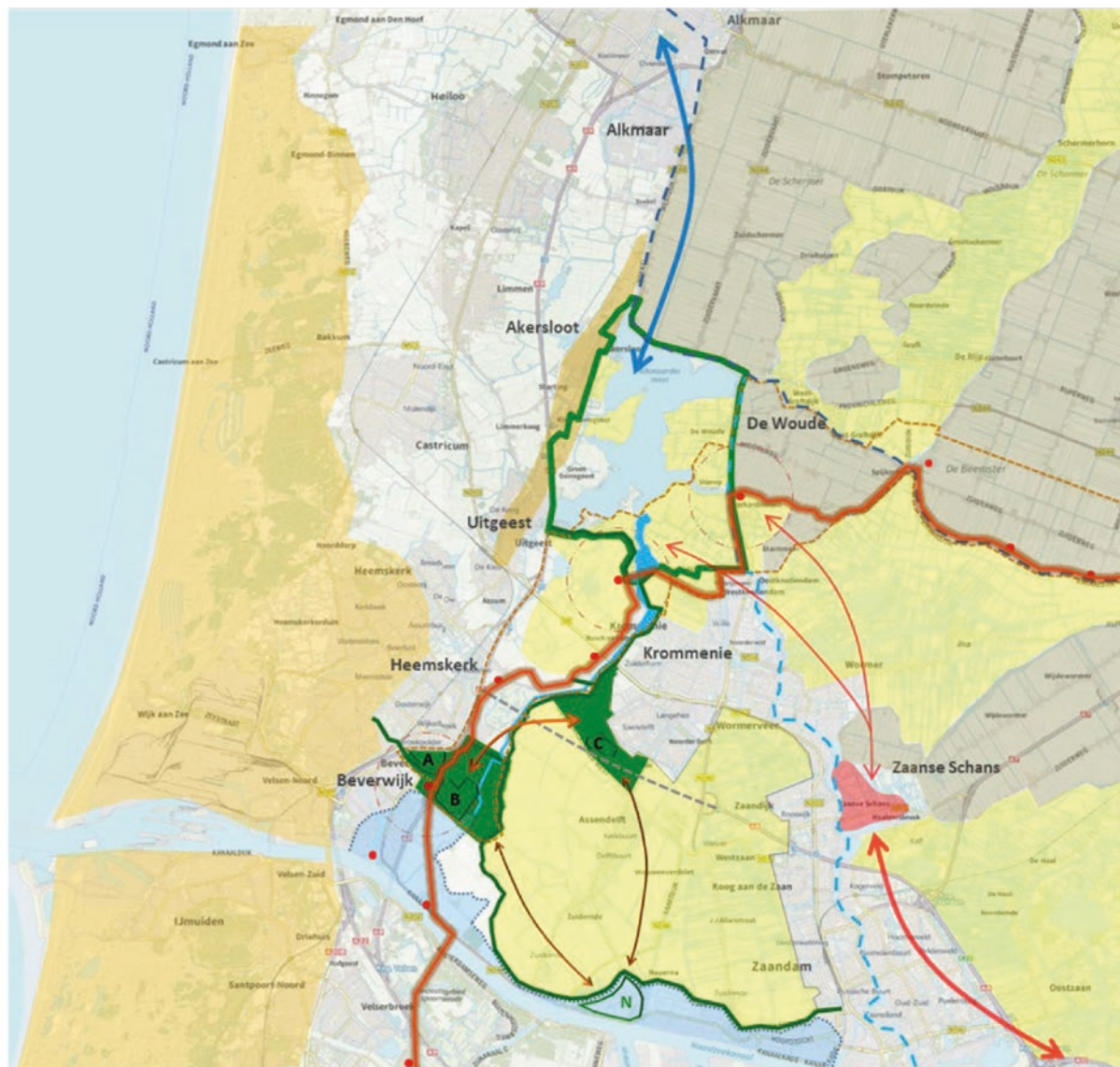
Projectteam Recreatieschap Alkmaarder -en Uitgeestermeer
Vastgesteld Algemeen Bestuursvergadering 29-11-2024 V1.0



Visieschets Aagtenpark I Regionale omgeving plangebied



Visieschets Aagtenpark - Buitenlanden | Vastgestelde visie 2021

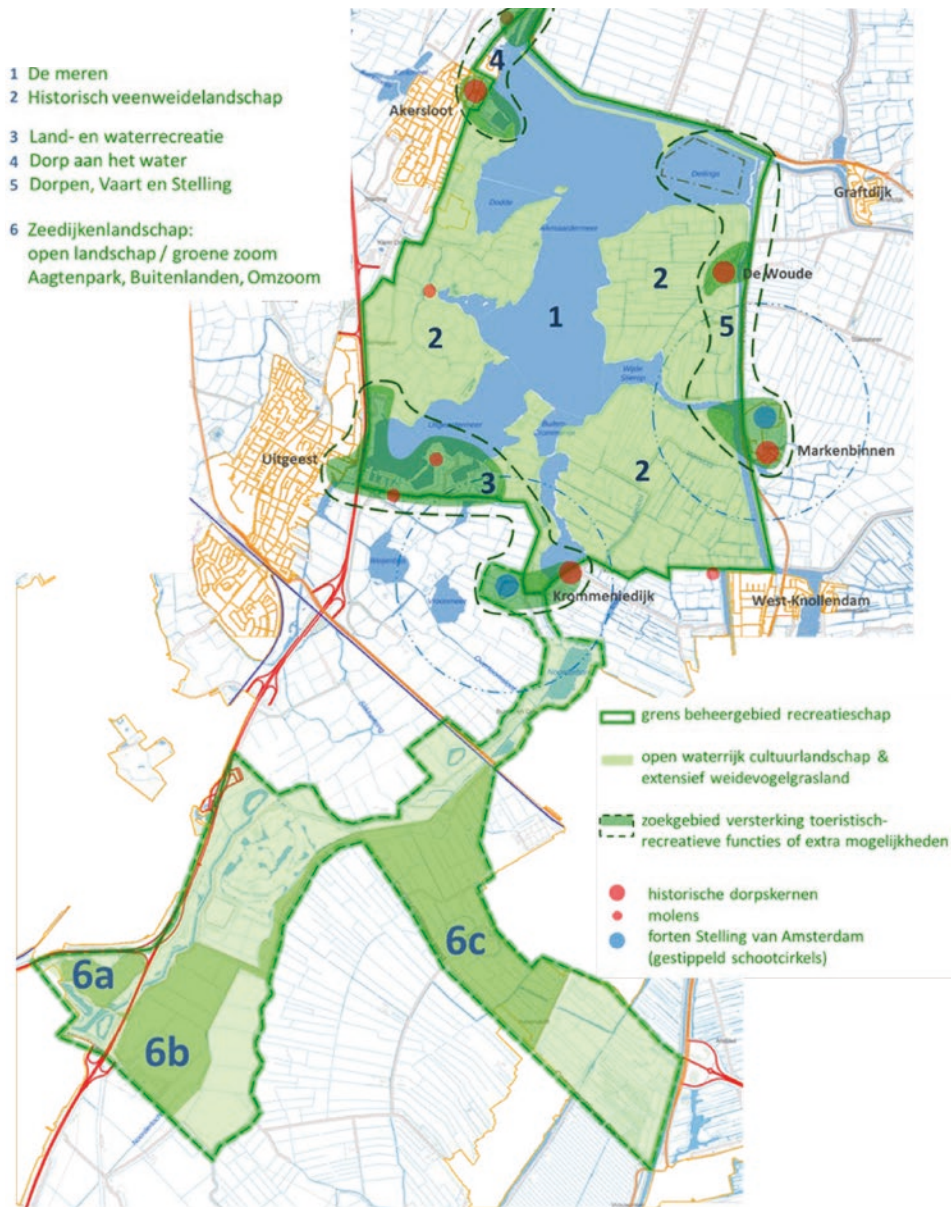


- Plangebied Meren
- Plangebied Zeedijkengebied
- zandgebied (duinen, strandwal)
- veenweidegebied
- droogmakerijen
- water
- Noordhollandsch Kanaal
- Zaan - Markervaart

Doel van de visie

Het doel van de visie is het natuur- en recreatiegebied in samenhang te versterken, als groene uitloopgebieden voor de inwoners van de omliggende dorpen en steden en met activiteiten gericht op de regio. De kwaliteit van zowel de natuur- recreatiegebieden (inclusief waterkwaliteit) wordt verhoogd en de ontwikkeling van landschap, natuur, recreatie en routes krijgt vorm als een in elkaar overlopend geheel. De visie legt de hoofdlijnen voor thema's en voor behoud en ontwikkeling van het gebied vast, uitgesplitst in deelgebieden met eigen accenten. De visie is tevens een kader voor hernieuwde promotie van het gebied.

Vastgestelde visie Alkmaarder -en Uitgeestermeer | Ambitie



Hoofdambitie

Een herkenbaar en bekend gebied met een toegankelijke naam dat jaarrond eigentijdse en duurzame (water)recreatiemogelijkheden biedt voor de lokale bewoners, voor de inwoners uit de regio en voor (inter)nationale toeristen, met goede verbindingen over land en water met andere bestemmingen, waarin de natuur zich positief ontwikkelt.



Vastgestelde visie Alkmaarder -en Uitgeestermeer | Deelgebied 6 Aagtenpark en De Buitenlanden



DEELGEBIED 6: "Open landschap / groene zoom"

Aagtenpark en De Buitenlanden

Hoofdkenmerk: het Aagtenpark en De Buitenlanden vormen samen met de golfbaan en Ijdijken een groene oostrand voor Beverwijk/-Heemskerk en zijn belangrijk onderdeel van het verder te ontwikkelen stelsel van recreatieve verbindingen.

Vastgestelde visie | Deeluitwerkingen uit de visie

- de drie gebieden zijn de poorten naar het buitengebied en zijn verder te ontwikkelen met een diversiteit aan recreatief gebruik.
 - richtinggevende thema's: Oer-IJ en Stelling van Amsterdam.
 - meer wandel-, fiets- en kanoverbindingen tussen deze drie gebieden onderling en met het Alkmaarder- en Uitgeestermeer en met het recreatiegebied Spaarnwoude
 - versterken van De Kil (restant van het Oer-IJ) als centrale verbinding voor recreatieroutes, natuur en cultuurhistorie vanaf het Noordzeekanaal naar de Meren. De Kil zichtbaar en breder maken en geschikt maken als kanoroute (de loop van het Oer-IJ en van De Kil zijn afgebeeld in bijlage 1)
 - ecologische verbinding langs Groenedijk / IJdijken
 - onderzoeken haalbaarheid aanleg kanoroutes vanuit Saendelft-West (inclusief Kreekrijk) naar het Alkmaarder- en Uitgeestermeer
 - eventueel een jaarrondvoorziening toevoegen, zoals wellness
 - tracéstudie A8-A9: borgen diverse hoogwaardige recreatieve verbindingen
-

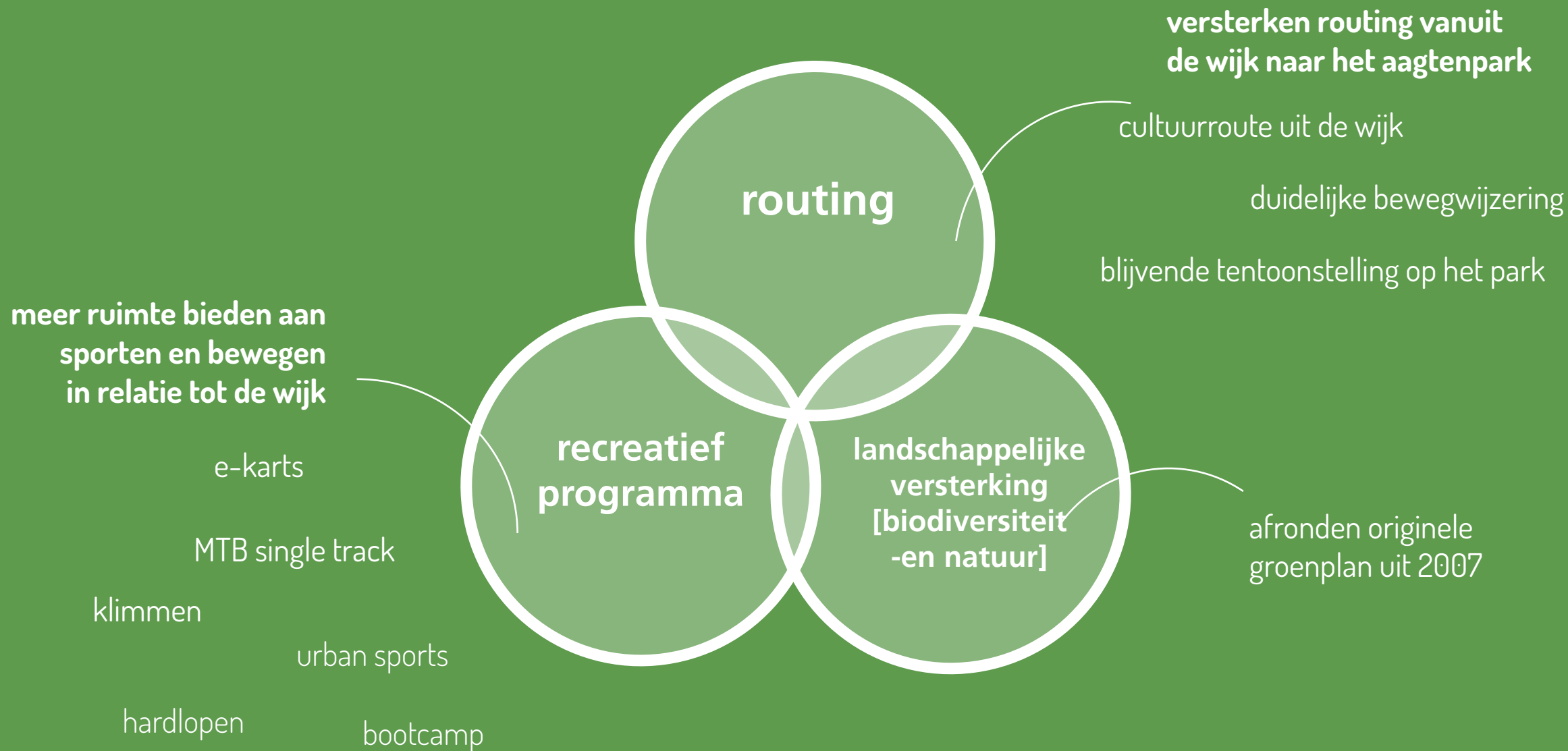
Deelgebied 6a: Aagtenpark:

- Toegang verbeteren, bekendheid verbeteren, bewegwijzering verbeteren
- Versterken zicht op het landschap van Fort St. Aagtendijk
- Eventueel (kleinschalige) evenementen, uitzichtpunt
- Mountainbikeparcours (technisch)
- Sport en spel in de natuur / speelbos / natuurlijke inrichting
- Commercieel klimpark of openbare klimmuur
- Commercieel e-karts
- Urban Sports zoals basketbal
- Koppelen aan bestaande horeca (Vuurland)

Deelgebied 6b: De Buitenlanden

- (Door)ontwikkeling plan Landgoed Rorik
- Verbinding met en beleving van omliggende gebieden, waaronder Stelling van Amsterdam
- Thematische wandel- en fietsroutes
- Uitkijkpunt/vogelkijk

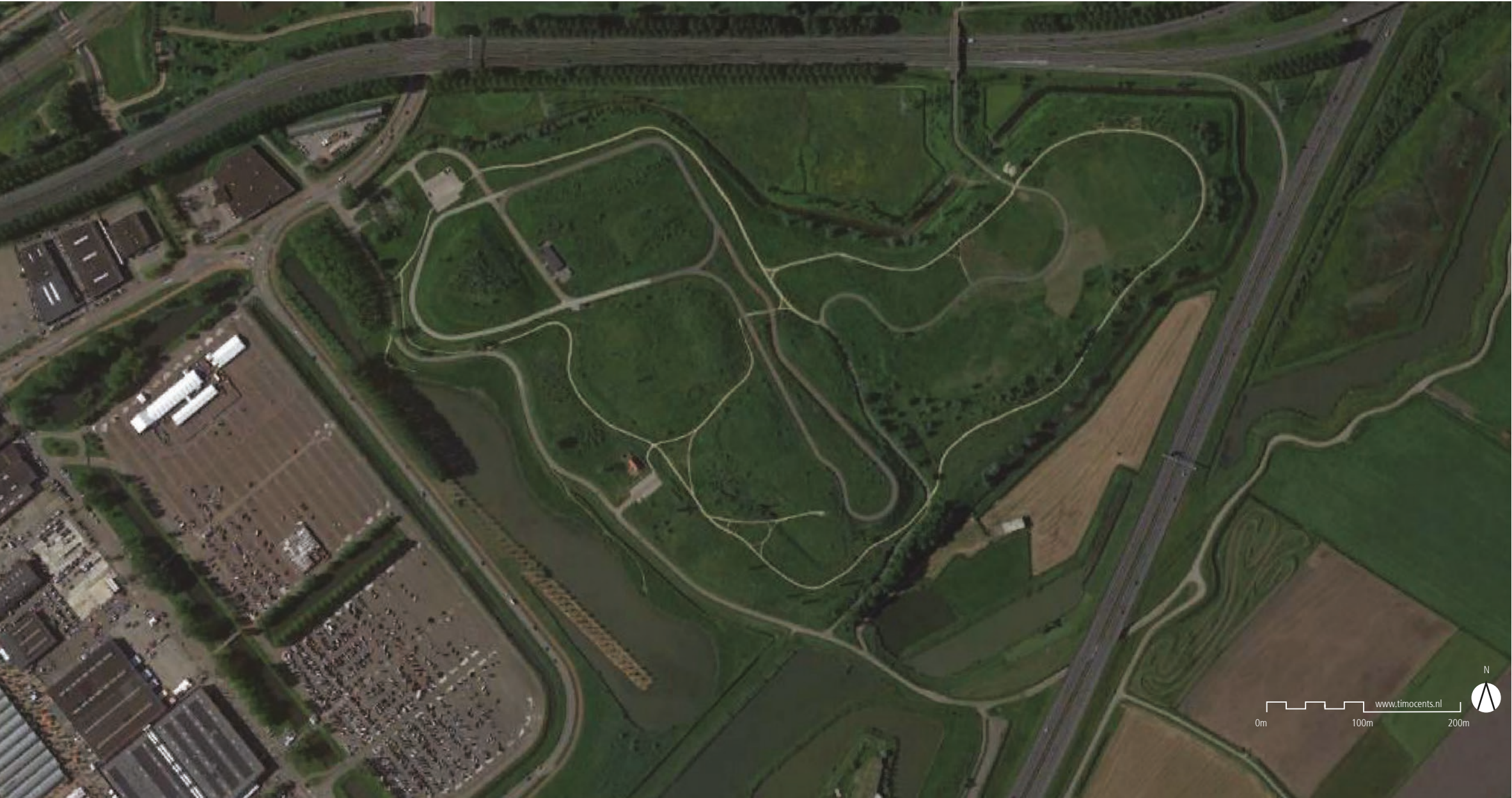
Visieschets Aagtenpark - kernwaarden

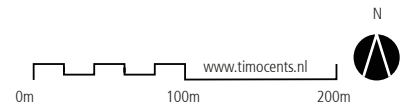


Visieschets Aagtenpark | referentiebeelden



Visieschets Aagtenpark | bestaande situatie luchtfoto





Visieschets Aagtenpark I opgave beplanting



berkenvakken

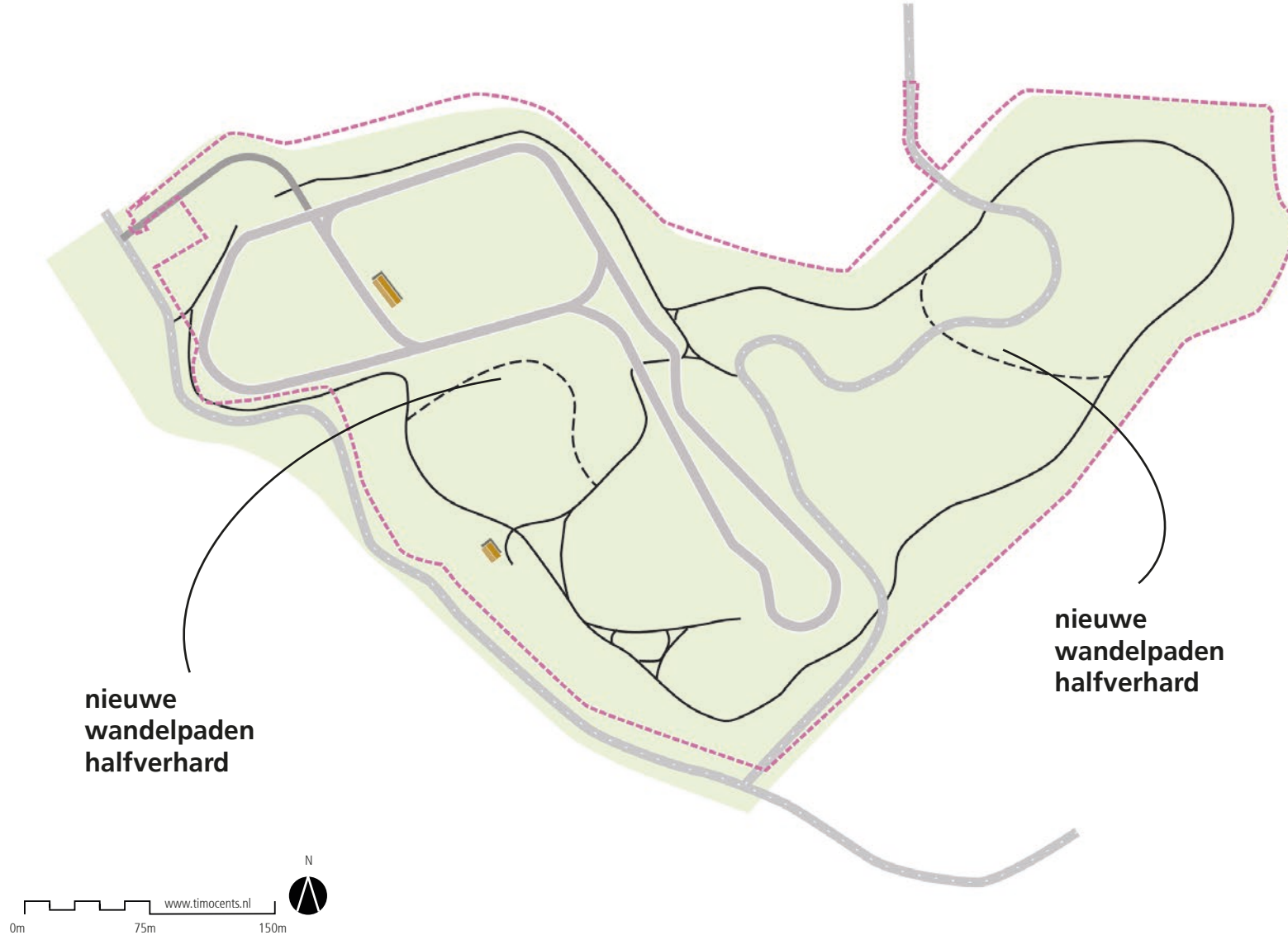


inheemse loofhoutbosjes



kruidrijk gras met struweelzones

Visieschets Aagtenpark | opgave padenstructuur

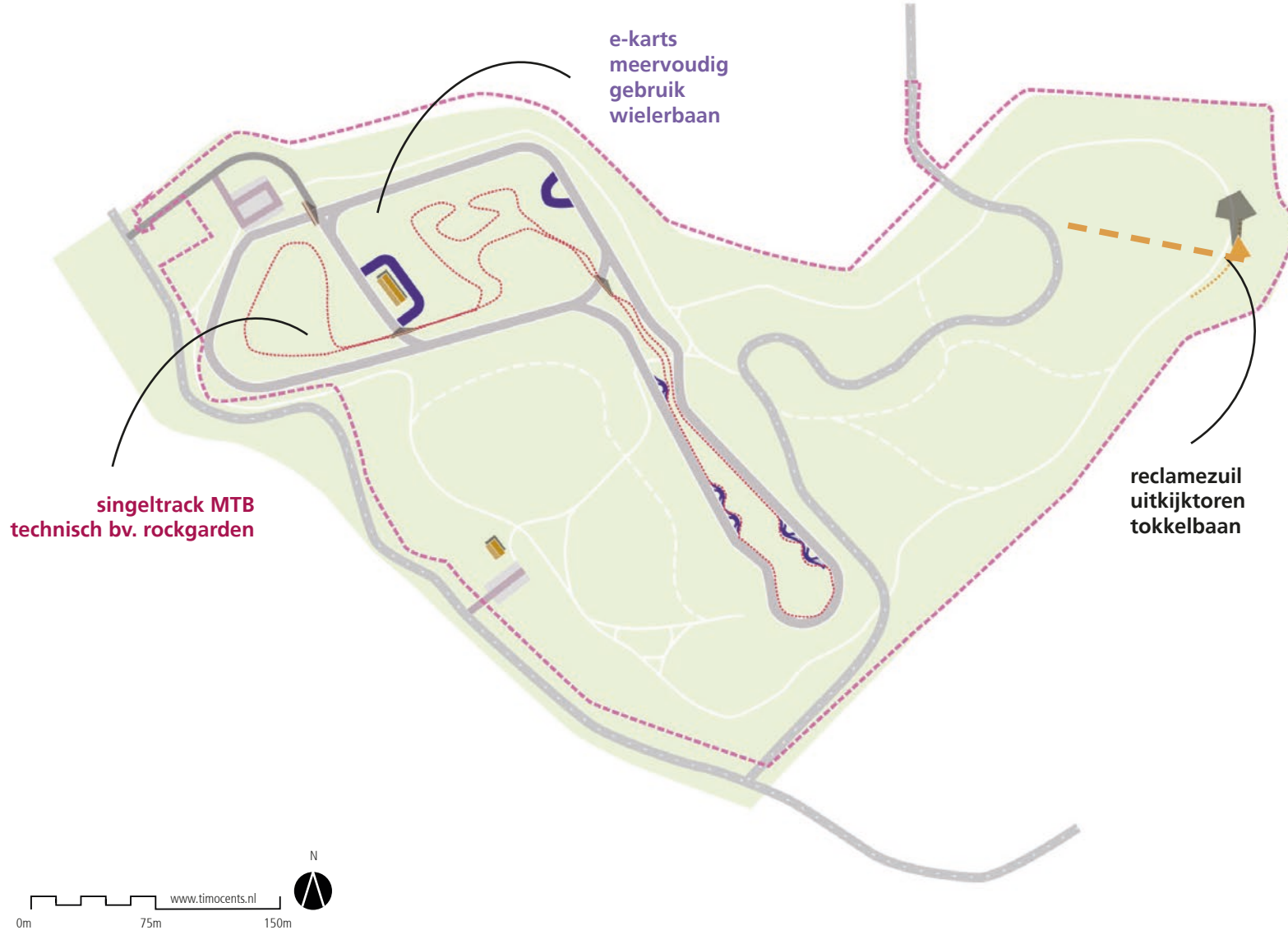


paden met kruidrijk grasland



referentie voor betongranulaat pad

Visieschets Aagtenpark | opgave toevoegen recreatief programma



impressie ruimte voor sporten en bewegen studie multifunctionele reclamezuil (RAUM, 2024)



ruimte voor een technische MTB single track



medegebruik voor e-karts op de wielerveding

Visieschets Aagtenpark | overige opgaven



ruimte voor meer sporten en bewegen



ruimte voor meer recreatief programma amfitheater



ruimte voor urban sports



LEGENDA

- | | | | |
|---|---|---|--|
|  | projectgrens |  | laanpartij (gemengd)
esdoorn, iep, linde |
|  | 1. toevoegen
e-kart circuit aan
bestaande wielerved |  | dubbele bomenrij
populieren |
|  | 2. herinrichting
bestaand gebouw
ten behoeve van
functieverbreding |  | enkele bomenrij
robinia |
|  | 3. toevoegen loopbrug
voor e-kart (nader
te detailleren) |  | solitaire bomen
iep, linde |
|  | 4. toevoegen MTB single-track
inclusief fietsbruggen
(nader te detailleren) |  | rij knotwilgen |
|  | 5. zoeklocaties voor
recreatief programma
op het gebied van sporten
en bewegen |  | berken wilgen
vakken |
|  | 6. mogelijk rust -en
uitzichtsplek |  | inheems bosplantsoen
deels wintergroen |
|  | 7. hondenloopveld inclusief
afrostering, struweelhaag
en solitaire bomen |  | recreatieve weide
gemaaid gras |
|  | 8. sport -en beweegplek
voor 'urban sports' |  | kruidenrijk
bloemenrijk grasland |
|  | 9. zoeklocatie reclamezuil
(zie ontwerp) inclusief
uitkijktoren en tokkelbaan |  | struweelhaag |
| | |  | bestaand pad
(betongranulaat) |
| | |  | nieuw pad
(betongranulaat) |
| | |  | herinrichting
bestaande parkeerplaats
inclusief waterdoorlatende
verharding en struweelhaag |









sporten en bewegen

hondenspeelveld

reclamezuil, uitkijktoren,
tokkelbaan, klimbos

Visieschets Aagtenpark I bestaande situatie





opknappen
entree

multifunctioneel
medegebruik
wielerved met
e-karts

ruimte voor
sporten en bewegen

toevoegen
singletrack mtb

Visieschets Aagtenpark | bestaande situatie



